

Panasonic

速報 かしこく使おう！
住宅省エネ2026キャンペーン



リフォームの場合 今なら補助金を使って省エネリフォームをするチャンス！

対象が幅広くて 使いやすい！	補助金額が大きくて うれしい！	設備の寿命は大丈夫？ どうせ変えるなら今！
最大100万円/戸	最大100万円/戸	最大17万円/台
＜リフォーム例＞ （必須工事）開口部・躯体等省エネ改修 □ キッチン □ トイレ □ バスルーム □ エアコン 等	＜リフォーム例＞ □ 内窓等断熱リフォームへのリフォーム	＜リフォーム例＞ □ エコキュート □ ハイブリッド給湯器 □ 家庭用燃料電池
みらいエコ住宅2026事業	先進的窓リノベ2026事業	給湯省エネ2026事業

新築の場合

すべての世帯が対象	子育て世帯等が対象	子育て世帯等が対象
GX志向型	長期優良住宅	ZEH水準住宅
最大110万円/戸 1~4地域 (125万/戸)	最大95万円/戸 1~4地域 (最大100万/戸)	最大55万円/戸 1~4地域 (最大60万/戸)
みらいエコ住宅2026事業		

※「18歳未満の子を有する世帯（子育て世帯）」又は「夫婦のいずれかが30歳以下の世帯（若年夫婦世帯）」

※掲載内容は、みらいエコ住宅2026事業・先進的窓リノベ2026事業・給湯省エネ2026事業登録申請（予定）商品になります。
※地域により一部対象外の商品もあります。ご提案・申請書に必ずご確認ください。
※2025年11月28日時点の情報となります。最新の情報は各事業事務局又はホームページでご確認ください。

2026年も
継続決定!!

『住宅省エネ2026キャンペーン』とは

住宅の省エネ化を目的として国が推進している大型の補助金事業です。2025年に引き続き、予算は少し軽減されるようですが2026年も継続して国土交通省・経済産業省・環境省の3省の連携により、窓の断熱リフォームに対し1戸あたり最大100万円の補助金が交付されるほか、省エネや子育て支援に関するリフォーム、GX志向型住宅の新築など幅広い工事を対象としています。各事業の詳細がわかり次第、ホームページ等でご案内します。

※ご相談・ご質問等はマツデンまでお気軽にお問い合わせください。



MATSUDEN
EcoLife News



Vd103
2026年1・2・3月号

謹賀新年

皆様におかれましては、新春を清々しい気持ちでお迎えのこととお慶び申し上げます。旧年中は、ひとかたならぬご愛顧を賜り深く感謝申し上げます。

本年も社員一同一丸となって、よりよいサービスのご提供に全力を尽くしてまいりますのでより一層のお引き立てを賜りますようお願い申し上げます。駆け抜ける馬のように午年が皆様にとりまして、活気ある年になりますようお祈り申し上げます。

株式会社マツデン / MDリフォーム
代表取締役 松尾貞之
社員一同



入浴の効果



日本で入浴が始まったのは奈良時代だとされています。当時は蒸気浴で「病を除き福が得られるもの」という仏教の教えがあったようです。現在のようなお湯につかる習慣は、江戸時代の銭湯から広まったといわれています。湯船につかる習慣のある国は限られ、シャワーを好む国が多いですが、日本では体の汚れを落とすだけでなく、温まる・癒される点が好まれて湯船につかる習慣が定着したと考えられています。

🌀 体を温める
内蔵や免疫系の働きを高める

🌀 血液を促す
血流がよくなり痛みやコリの軽減、むくみ解消に有効

🌀 自律神経を安定させる
ぬるく感じる40℃のお湯では副交感神経が優位になり心身がリラックスできます。

🌀 筋肉をほぐす
湯船につかると水の浮力によって筋肉を重力から解放することができます。

目的別の入浴ポイント

眠りの質を高めるためには、就寝1~2時間前に入浴するのがよいとされます。入浴で上昇した深部体温は、90分ほど経つと急に下がって眠気が訪れます。そのタイミングで布団に入ると良い睡眠がとれます。

● 眠りの質を高める……就寝1~2時間前

● お肌の乾燥対策……湯温40℃以下

● 頻尿対策……就寝2時間以上前

● やる気を出す……湯温42℃で5分



毎日の習慣ともいえる入浴はとても健康効果が高いです。目的と体調に合わせて参考にしてみてください。



電気設備工事スタッフ 募集

未経験OK

経験優遇

面接随時

業務多忙につき電気設備工事スタッフ募集！店舗や住宅、大型施設の電気設備工事です。お気軽にお電話の上、履歴書をご持参ください。

頑張る方をとことん応援します!! TEL 072-814-6686



株式会社 マツデン

〒574-0007
大東市北楠の里町23番5号
<http://matsuden235.jp>

0120-97-6686

業務内容
リフォーム工事 電気設備工事 スマート電化工事
太陽光発電設備工事 空調設備工事
テレビアンテナ設備工事 蓄電システム設備工事
ガス機器設置スペシャリスト店
パナソニック 住まいパートナーズ加盟店
タカラパートナーズショップ
セコム取次店 J:COM取次店
エディオンサポートチェーン

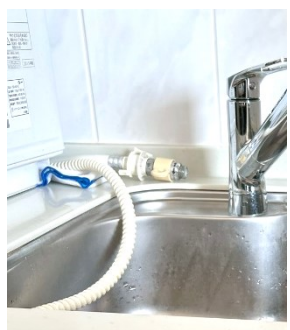
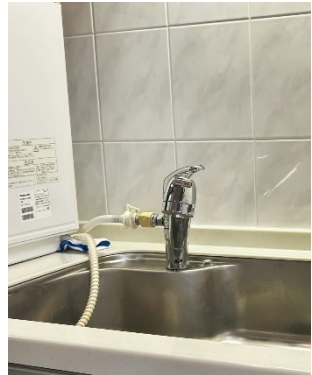
MDリフォーム



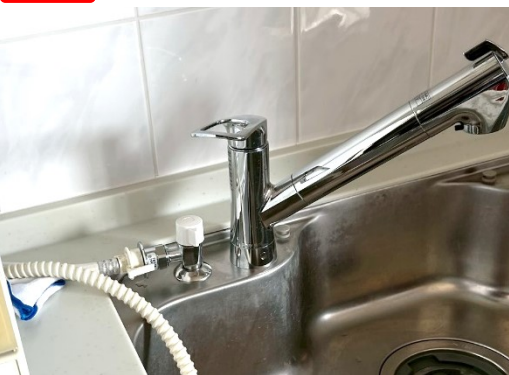
◆大阪市北区 I 様邸 キッチン水栓取替え

お使いになられていた水栓には据置型食洗機の給水ホースが分岐で
ついていましたが、取替えの水栓は分岐がないので、水栓の横に
食洗機専用の分岐水栓を取付しました。(シンク下の給水管から接続)

Before



After



サンエイシングル洗浄器付き
ワンホールスプレー混合栓
k87128etjv-13

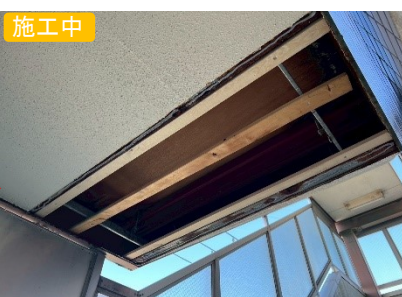
◆大阪市平野区 Mマンション 共用部漏水修繕工事

経年劣化で外部にクラックが入り階段踊り場の天井が
漏水して抜けてしまいました。天井の内部を修繕して
ボード貼りと塗装仕上げ。外部は防水塗装させていただきました。

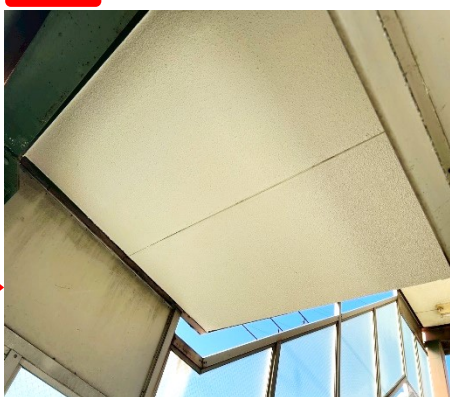
Before



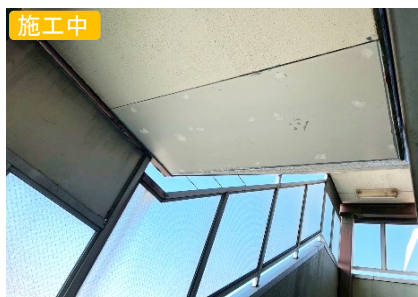
施工中



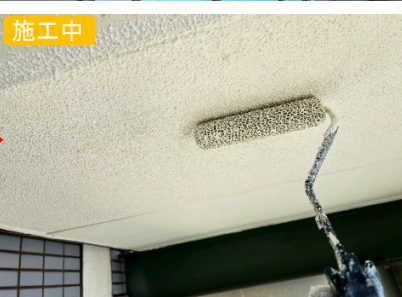
After



施工中



施工中



After



Before



施工中



After



◆ 奈良ロイヤルホテル 販売ブース改修工事



◆ 高槻市某小学校 電気埋設配管工事



◆ 羽曳野市某工場 新築工事

